

目地部からの漏水を防ぐ高耐久目地成型ゴム挿入工法

CRK水路目地工法

CRK-30

CRK-50

農林水産省 農業水利施設の補修・補強工事に関するマニュアル【開水路補修編】(案) 目地成型ゴム挿入工法(品質規格Ⅰ型) 品質規格 適合

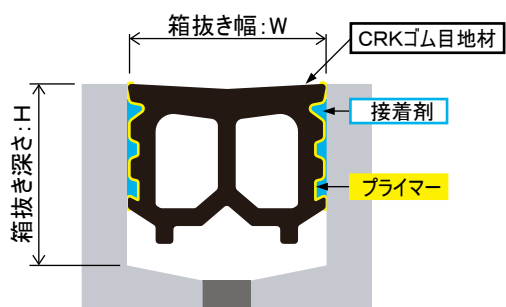
CRK水路目地工法は、弾性に富んだ高耐久性型ゴムである「CRKゴム目地材」を水路目地部に挿入接着し、目地部からの漏水を防ぐ目地成型ゴム挿入工法です。

CRK水路目地工法の

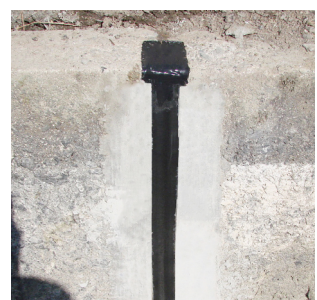
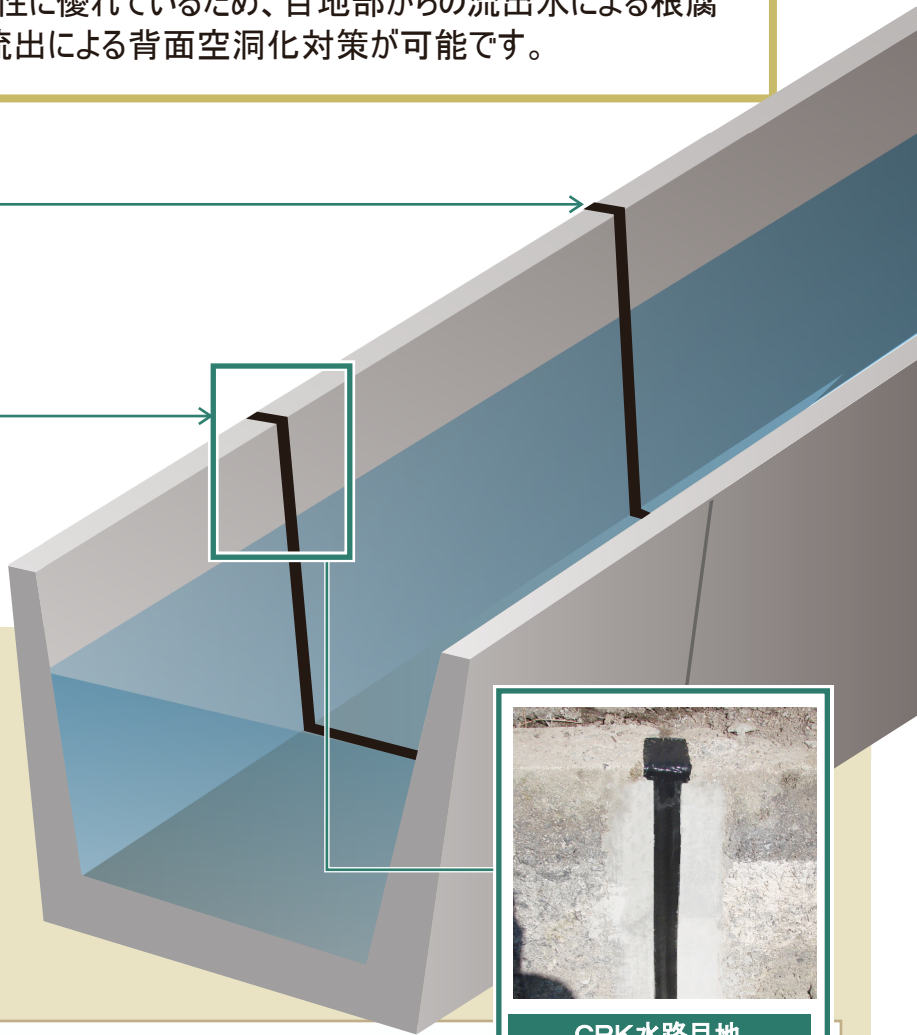
特徴

- ✓ 高耐久型のCRKゴム目地材と高い接着効果を有する接着剤を使用することにより、長期間にわたり高止水性を発揮します。
- ✓ 漏水防止性に優れているため、目地部からの流出水による根腐れ、土砂流出による背面空洞化対策が可能です。

CRK水路目地工法概略図

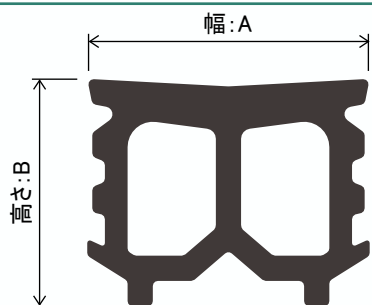


施工例



CRK水路目地

CRKゴム目地材断面図



材質

● EPDM(エチレンプロピレンゴム)

寸法表

種類	名称	目地材断面※		箱抜き断面	
		幅:A	高さ:B	幅:W	高さ:H
30mmタイプ	CRK-30	33.9±1	27.0±0.8	29±1	30mm以上
50mmタイプ	CRK-50	56.0±1.2	45.0±1	49±1	50mm以上

※CRK-30は二次製品水路など、躯体厚さが薄い場合に使用してください。



田中シビルテック株式会社

施工方法

1 施工部墨出し

- 目地中心部を基準に所定の箱抜き幅で墨出しを行います。
- 墨出しは、カッター切断後の幅が規定幅となるよう野書します。

2 カッター作業

- 墨出し線に沿ってカッター切削を行います。
- 切削は蛇行しないように直線で平行に行い、規定幅を確保します。



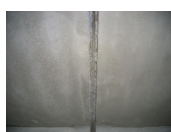
3 はつり作業

- 切削した内部をピック等を用いて除去します。
- 切削面の角欠けに注意してはつり落とし、規定の深さ以上になるように箱抜きを行います。



4 目地部清掃

- 箱抜きした内部の清掃を行います。
- 箱抜き部の幅・深さが規定値を満たしているかを確認し、次工程に移ります。



5 接着剤塗布

- CRKゴム目地材を所定の長さで切断し、ゴム表面と箱抜き部の表面にテープ等を貼付け、マスキングを行います。
- CRKゴム目地材の側面部にプライマーを塗布します。(両面、リブ凹凸内)
- 接着剤を箱抜き部の接着側面に薄く塗布し、CRKゴム目地材の側面リブの凹部に不足のないように確実に充填します。



6 CRK目地材挿入

- CRKゴム目地材を箱抜き部に挿入します。
- 当て板とハンマーを用いて叩いて押し込み、ねじれないように注意して挿入します。
- 挿入完了後に余分な接着剤およびマスキングを除去・撤去します。



7 端部処理

- 目地材の端部は、シーリング材で充填成形を行います。
- 成形後、周辺を清掃して施工完了です。



目地成型ゴム挿入工法[品質規格Ⅰ型]の試験結果

※ 農林水産省 農業水利施設の補修・補強工事に関するマニュアル【開水路編】
目地成型ゴム挿入工法に使用する材料・工法の品質規格

要求性能項目		品質項目	照査方法	品質規格値(案)	試験結果	
					CRK-30	CRK-50
成型ゴムの耐久性	耐候性	紫外線による劣化	JIS K 6266 (キセノン4,000時間又はサンシャイン2,400時間)	ひび割れ、変色等がないこと	ひび割れなし 色差ΔE2.9	
	耐オゾン性	オゾンによる劣化	JIS K 6259 (オゾン濃度50pphm, 40℃, 96時間, 50%引張歪み)	JIS K 6259附属書1によるき裂の評価でA-1を限度とする	亀裂なし	
		成型ゴム露出表面の応力状態(引張応力)	目地成型ゴム挿入工法(品質規格Ⅰ型)の耐オゾン性試験方法(案)	FEM解析又は歪み測定において、成型ゴム露出表面に引張応力(又は引張歪み)が働かないこと	引張応力を認めない (FEM解析)	
	耐熱老化性	伸び変化率	JIS K 6257 (70℃, 96時間)	伸び変化率-20%以内	-14%	
成型ゴムの脱落抵抗性		外力に対する安定	目地成型ゴム挿入工法の脱落抵抗性試験方法(案)	1.0 N/mm ² (MPa) 以上	3.18 N/mm ²	1.46 N/mm ²
接着材の耐久性	付着性	接着材の付着強度	JSCE-K 561 (乾湿繰返し及び温冷繰返し回数は20サイクル)	標準条件	4.1 N/mm ²	
				多湿条件	3.6 N/mm ²	
				低温条件	3.8 N/mm ²	
				水中条件	3.7 N/mm ²	
				乾湿繰返し条件	4.0 N/mm ²	
				温冷繰返し条件	2.7 N/mm ²	
伸縮追従性		成型ゴムの圧縮永久歪み	JIS K 6262 (70℃, 24時間, 25%圧縮)	30%以内	11%	
止水性		水圧による漏水	目地成型ゴム挿入工法の止水性試験方法(案)(試験水圧0.1MPa, 水圧保持時間3分間)	漏水が認められないこと	漏水なし	

CRK水路目地工法に使用する材料

種類	名称	規格	荷姿
目地材	CRKゴム目地材	材質:EPDM	— ※
接着剤	サンユポンドA-542	エポキシ樹脂	6 kg/セット
プライマー	K-500 プライマー	合成樹脂	1 L/缶

※ タイプ、延長、数量により異なります。

接着剤・プライマーの使用量

種類	名称	塗布量(g/m)	
		CRK-30	CRK-50
接着剤	サンユポンドA-542	150	250
プライマー	K-500 プライマー	5	10

取り扱い注意事項

- 目地材の切断は、カッターや鋸等にて切断して下さい。
- 施工中は十分に換気し、保護具を着用して作業を行って下さい。
- 接着剤・プライマーは開封後、できるだけ早くご使用下さい。
- 目地材は、ねじれや変形がないように保管して下さい。
- 目地材・接着剤・プライマーは、直射日光を避けた冷暗所に保管して下さい。

データ等記載内容についてのご注意

- 本書記載のデータ等記載内容は、代表的な実験値に基づくもので、その記載内容についていかなる保証をなすものではありません。
- ご使用に際しては、必ず貴社にて事前テストを行い、安全性および使用目的に適合するかどうかは、貴社の責任においてご確認下さい。
- 本書記載の当社製品およびこれらを使用した製品を破壊する場合は、法令に従って破壊して下さい。
- 本書の記載内容は、新しい知見により断りなく変更する場合がありますので、ご了承下さい。



警告



- 目に入れないこと。入った場合は、直ちによく洗浄し、専門医の診断を受けること。
- 皮膚に付けないこと。
- 鼻や口に入れないこと。
- 保護メガネ、防塵マスク、ゴム手袋を着用すること。
- 子供にふれさせないこと。

【販売代理店】



田中シビルテック株式会社

本社 〒529-0425 滋賀県長浜市木之本町木之本1768
TEL (0749) 82-4343 (代) FAX (0749) 82-4346
URL: <https://www.tanaka-ct.co.jp>

【製造元】

デンカエラストリューション株式会社

〒370-0071 群馬県高崎市小八木町306番地
TEL (027)362-7510 (代) FAX (027)362-7561