

# PP 工法積算基準 (案)

(RC 橋脚耐震補強工法)

2019 年 5 月 改訂

2021 年 9 月 改訂

前田工織 株式会社

## PP 工法積算基準

1. 積算条件		
1.1 適用範囲	.....	1
1.2 工事価格の構成	.....	1
1.3 施工概要	.....	2
1.4 工事費の費目	.....	3
1.5 積算条件	.....	3
2. 使用材料		
2.1 マグネライン	.....	4
2.2 補強鉄筋	.....	4
2.3 鉄筋取付アンカーおよび鉄筋固定用金具	.....	4
2.4 用心メッシュ	.....	4
3. 工事の職種及び作業内容	.....	5
4. 直接工事費		
4.1 下地処理工	.....	6
4.2 下塗工	.....	8
4.3 増厚工		
4.3.1 左官施工	.....	10
4.3.2 吹付施工	.....	13
4.4 養生工	.....	17
4.5 用心メッシュ取付工	.....	18
4.6 基部削孔工		
4.6.1 削岩機	.....	19
4.6.2 コアボーリングマシン	.....	21
4.6.3 壁際穿孔機	.....	22
4.7 主筋組立工		
4.7.1 主筋組立工	.....	23
4.7.2 主筋固定工	.....	23
4.7.3 主筋圧接工	.....	24
4.8 帯筋組立工		
4.8.1 帯筋組立工	.....	25
4.8.2 帯筋固定工	.....	25
4.9 表面保護工	.....	26

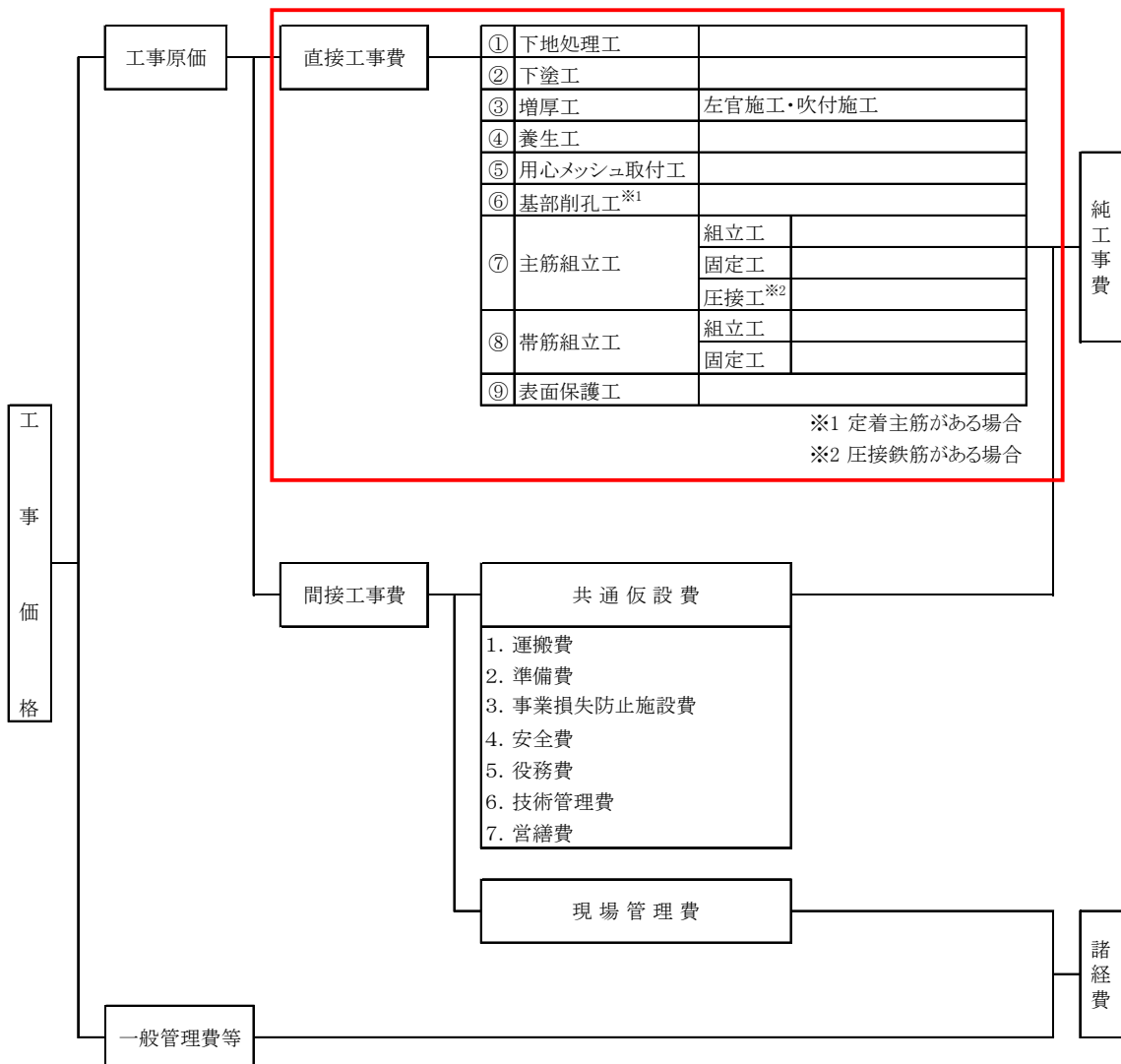
## 1. 積算条件

### 1.1 適用範囲

本積算資料は、PAE系ポリマーセメントモルタルを用いた橋脚巻立工法(以下、PP工法)に適用する。

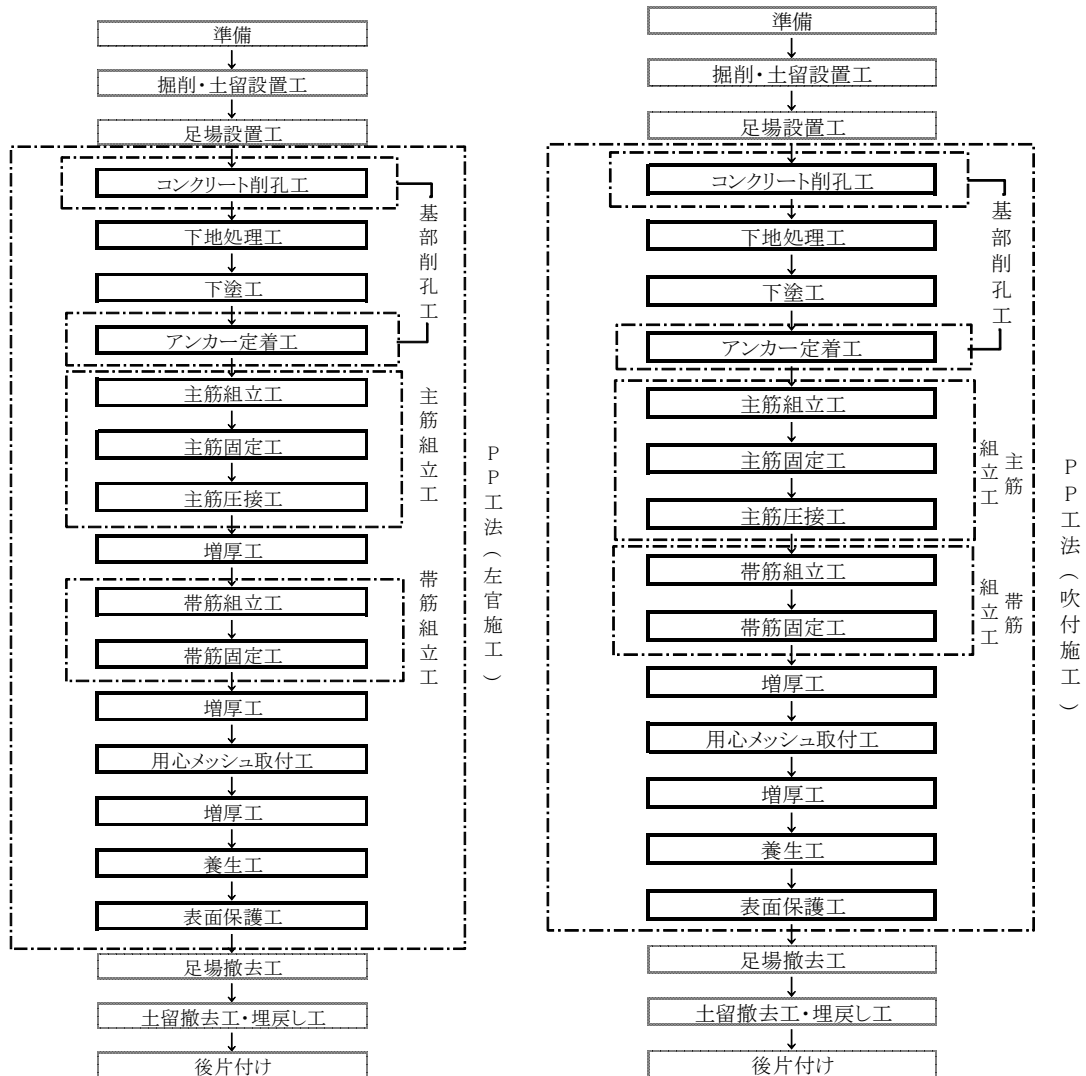
### 1.2 工事価格の構成

PP工法(左官施工・吹付施工)の工事費の構成は下図の通りである。なお、本積算資料の適用範囲は、以下に示す直接工事費を対象としている。



### 1.3 施工概要

施工フローは、下記を標準とする。



- (注)
1. 本歩掛りに対応しているのは、実線部分のみである。
  2. 掘削・埋戻し工，土留設置・撤去工は，別途計上する。
  3. 増厚工は，まとめて計上する。